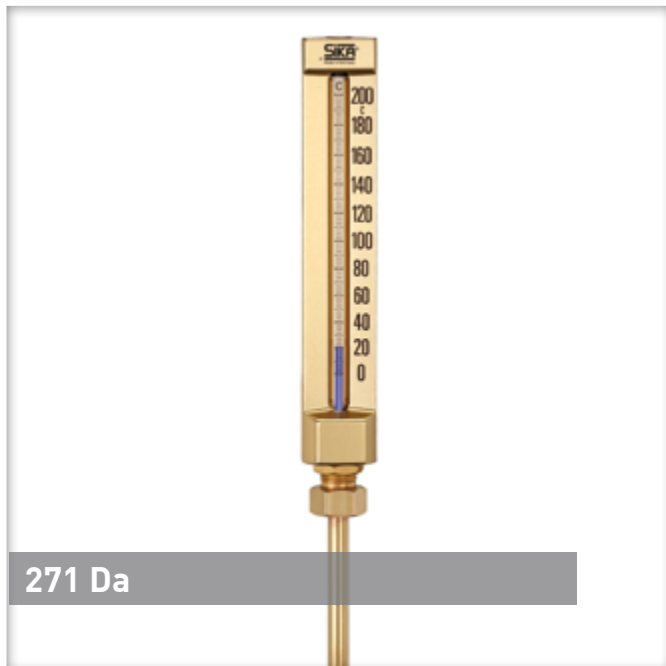
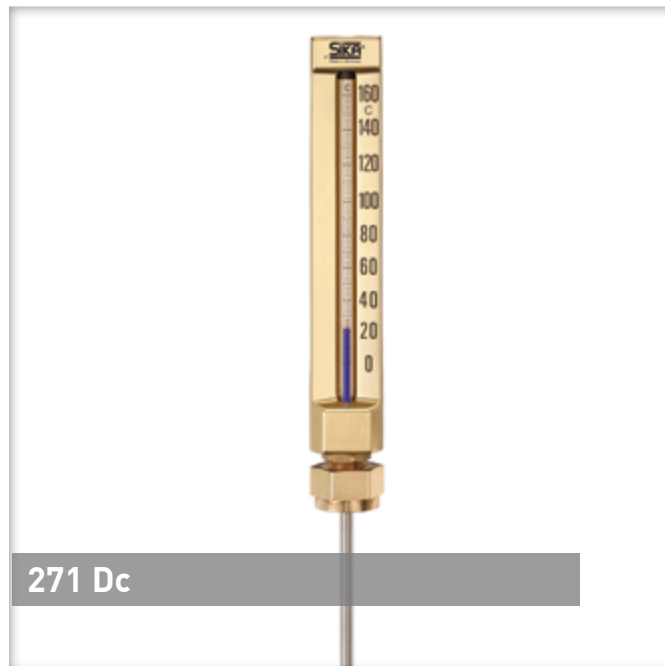


Überwurfmutter // Nenngröße 200 // Aluminium eloxiert



271 Da



271 Dc

Ihre Vorteile

Baureihe

271 Da / 272 Da / 271 Dc / 272 Dc

- Messgenauigkeit nach DIN 16195
- Unterliegt keiner Alterung, da ohne bewegte Teile und ohne mechanischen Verschleiß
- Lebenslange Garantie*
- Komplette ohne elektrische Hilfsenergie

Technische Daten

Typ	271 Da	272 Da	271 Dc	272 Dc
Norm	DIN 16189 C, C1, DIN 16190 S, S1 und DIN 16191 C, C1		DIN 16189 F	
Ausführung	gerade	Winkel 90°	gerade	Winkel 90°
Abmessungen Gehäuse	200 x 36 mm			
Messbereich gemäß DIN	zwischen -30...250 °C			
Fehlergrenzen nach DIN 16195	-30...100 °C = 2 °C 0...120 °C = 2 °C 0...200 °C = 4 °C			
Medium / Einsatzbereich	Flüssige und gasförmige Medien			
Tauchrohlänge	zwischen 89...430 mm			
Tauchrohrdurchmesser	Ø 10 mm		Ø 6,5 mm	
Prozessanschluss	Überwurfmutter G½, G¾, M20 x 1,5, M27 x 2		Überwurfmutter M24 x 1,5	
Nenndruck** → Tauchrohr Messing, hart gelötet → Tauchrohr Stahl oder Edelstahl, geschweißt	PN 16 PN 35			
Medientemperatur	siehe gewählter Messbereich			
Umgebungstemperatur	-20...60 °C			
Lagertemperatur	-40...100 °C			

Архангельск (8182)63-90-72
Астана (7172)727-132
Астрахань (8512)99-46-04
Барнаул (3852)73-04-60
Белгород (4722)40-23-64
Брянск (4832)59-03-52
Владивосток (423)249-28-31
Волгоград (844)278-03-48
Волгода (8172)26-41-59
Воронеж (473)204-51-73
Екатеринбург (343)384-55-89
Иваново (4932)77-34-06

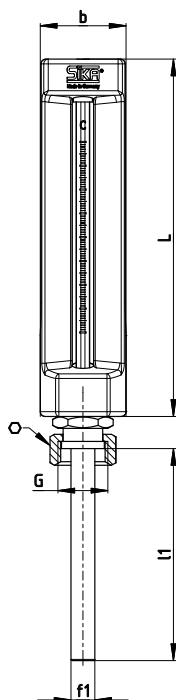
Ижевск (3412)26-03-58
Иркутск (395)279-98-46
Казань (843)206-01-48
Калининград (4012)72-03-81
Калуга (4842)92-23-67
Кемерово (3842)65-04-62
Киров (8332)68-02-04
Краснодар (861)203-40-90
Красноярск (391)204-63-61
Курск (4712)77-13-04
Липецк (4742)52-20-81
Киргизия (996)312-96-26-47

Магнитогорск (3519)55-03-13
Москва (495)268-04-70
Мурманск (8152)59-64-93
Набережные Челны (8552)20-53-41
Нижний Новгород (831)429-08-12
Новокузнецк (3843)20-46-81
Новосибирск (383)227-86-73
Омск (3812)21-46-40
Орел (4862)44-53-42
Оренбург (3532)37-68-04
Пенза (8412)22-31-16
Казахстан (772)734-952-31

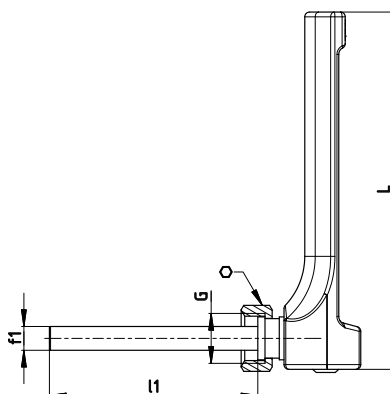
Пермь (342)205-81-47
Ростов-на-Дону (863)308-18-15
Рязань (4912)46-61-64
Самара (846)206-03-16
Санкт-Петербург (812)309-46-40
Севастополь (8692)22-31-93
Саратов (845)249-38-78
Симферополь (3652)67-13-56
Смоленск (4812)29-41-54
Сочи (862)225-72-31
Ставрополь (8652)20-65-13
Таджикистан (992)427-82-92-69

Сургут (3462)77-98-35
Тверь (4822)63-31-35
Томск (3822)98-41-53
Тула (4872)74-02-29
Тюмень (3452)66-21-18
Ульяновск (8422)24-23-59
Уфа (347)229-48-12
Хабаровск (4212)92-98-04
Челябинск (351)202-03-61
Череповец (8202)49-02-64
Ярославль (4852)69-52-93

Typ 271 Da / 271 Dc



Typ 272 Da / 272 Dc



Abmessungen [mm]	L	f ₁	b	l ₁	G / \square Schlüsselweite*
271 Da	200	Ø 10	36	siehe Bestellcode	G $\frac{1}{2}$ / SW27
272 Da					M20 x 1,5 / SW27
271 Dc		Ø 6,5			G $\frac{3}{4}$ / SW32
272 Dc					M27 x 2 / SW32
					M24 x 1,5 / SW32

* Nur Typ 271 Da / 272 Da

Werkstoffe	
Gehäuse	Aluminiumwarmpressteil, goldfarben eloxiert
Thermometerkapillare	Prismatische Kapillare in Stabform aus Glasvollmaterial, ca. Ø 6 mm, Skala dauerhaft eingebrannt
Thermometerfüllung → Blau	Petroleum
Medienberührend	
Prozessanschluss	siehe Tauchrohrwerkstoffe
Tauchrohrmaterial → Standard → Optional	Messing, hart gelötet Edelstahl, geschweißt

Bestellcode									
Ausführung									
Gerade	271								
Winkelausführung 90 °	272								
Tauchrohrtyp									
Typ Da	3								
Typ Dc	5								
Anzeigebereiche									
-30...50 °C					35				
0...60 °C					06				
0...100 °C					10				
0...120 °C					12				
0...160 °C					16				
0...200 °C					20				
0...250 °C					25				
Skale									
Celsius °C						1			
Celsius und Fahrenheit [°C + °F]						2			
Thermometerfüllung									
Blau							1		
Tauchrohreinbaulänge (l₁)				Tauchrohrtyp					
Überwurfmutter G½, M20 x 1,5 (SW27)				Da					
89 mm				089					
126 mm				126					
186 mm				186					
276 mm				276					
426 mm				426					
Überwurfmutter G¾, M27 x 2 (SW32)									
93 mm				093					
130 mm				130					
190 mm				190					
280 mm				280					
430 mm				430					
Einbaulängen sind auf Einschweißschutzrohre DIN 43772, Form 4 abgestimmt				Dc					
155 mm				155					
215 mm				215					
275 mm				275					
295 mm				295					
355 mm				355					
415 mm				415					
Prozessanschluss (Überwurfmutter)									
G½ / SW27				Da					
M20 x 1,5 / SW27				7					
G¾ / SW32				3					
M27 x 2 / SW32				9					
M24 x 1,5 / SW32				Dc					
				8					
Tauchrohrwerkstoffe									
Standard: Da = Nippel und Rohr: Messing, Dc = Nippel: Messing / Rohr: Edelstahl								A	
Option: Nur Da = Nippel und Rohr: Edelstahl								C	
Beispiel Artikelnummer				271	3	35	1	1	089
								2	
								A	

Bei Bedarf fordern Sie einfach unser Spezifikationsblatt „Tauchrohrwerkstoffe“ an.

Архангельск (8182)63-90-72
Астана (7172)727-132
Астрахань (8512)99-46-04
Барнаул (3852)73-04-60
Белгород (4722)40-23-64
Брянск (4832)59-03-52
Владивосток (423)249-28-31
Волгоград (844)278-03-48
Вологда (8172)26-41-59
Воронеж (473)204-51-73
Екатеринбург (343)384-55-89
Иваново (4932)77-34-06

Ижевск (3412)26-03-58
Иркутск (395)279-98-46
Казань (843)206-01-48
Калининград (4012)72-03-81
Калуга (4842)92-23-67
Кемерово (3842)65-04-62
Киров (8332)68-02-04
Краснодар (861)203-40-90
Красноярск (391)204-63-61
Курск (4712)77-13-04
Липецк (4742)52-20-81
Киргизия (996)312-96-26-47

Магнитогорск (3519)55-03-13
Москва (495)268-04-70
Мурманск (8152)59-64-93
Набережные Челны (8552)20-53-41
Нижний Новгород (831)429-08-12
Новокузнецк (3843)20-46-81
Новосибирск (383)227-86-73
Омск (3812)21-46-40
Орел (4862)44-53-42
Оренбург (3532)37-68-04
Пенза (8412)22-31-16
Казахстан (772)734-952-31

Пермь (342)205-81-47
Ростов-на-Дону (863)308-18-15
Рязань (4912)46-61-64
Самара (846)206-03-16
Санкт-Петербург (812)309-46-40
Саратов (845)249-38-78
Севастополь (8692)22-31-93
Симферополь (3652)67-13-56
Смоленск (4812)29-41-54
Сочи (862)225-72-31
Ставрополь (8652)20-65-13
Таджикистан (992)427-82-92-69

Сургут (3462)77-98-35
Тверь (4822)63-31-35
Томск (3822)98-41-53
Тула (4872)74-02-29
Тюмень (3452)66-21-18
Ульяновск (8422)24-23-59
Уфа (347)229-48-12
Хабаровск (4212)92-98-04
Челябинск (351)202-03-61
Череповец (8202)49-02-64
Ярославль (4852)69-52-93

<https://sika.nt-rt.ru/> || skx@nt-rt.ru