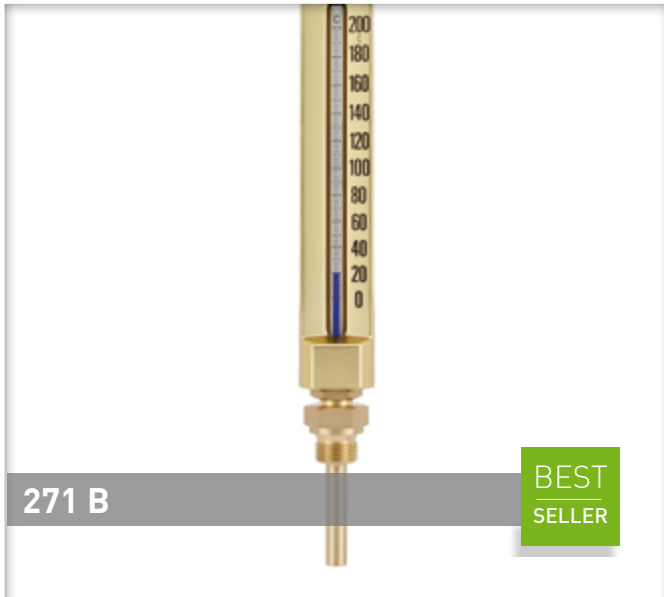
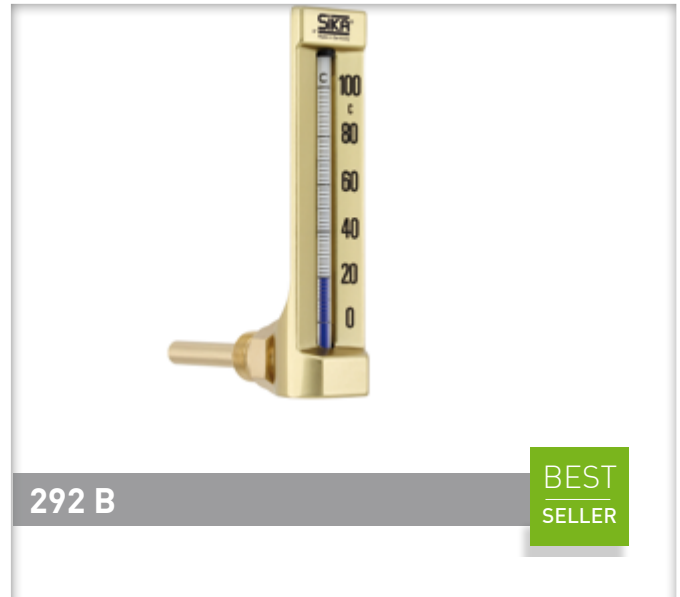


Festes Außengewinde // Nenngröße 200 und 150 // Aluminium eloxiert



271 B

BEST
SELLER



292 B

BEST
SELLER

Ihre Vorteile	
Baureihe	271 /272 / 291 /292 B <ul style="list-style-type: none"> • Messgenauigkeit nach DIN 16195 • Unterliegt keiner Alterung, da ohne bewegte Teile und ohne mechanischen Verschleiß • Lebenslange Garantie* • Komplett ohne elektrische Hilfsenergie

Technische Daten				
Typ	271 B	272 B	291 B	292 B
Norm	DIN 16189 B, DIN 16190 S, S1 und DIN 16191 B, B1		DIN 16185 B und DIN 16186 S	
Ausführung	gerade	Winkel 90°	gerade	Winkel 90°
Abmessungen Gehäuse	200 x 36 mm		150 x 36 mm	
Messbereich gemäß DIN	zwischen -30...250 °C			
Fehlergrenzen nach DIN 16195	-30...100 °C = 2 °C 0...120 °C = 2 °C 0...200 °C = 4 °C		-30...120 °C = 2 °C 0...160 °C = 4 °C	
Medium / Einsatzbereich	Flüssige und gasförmige Medien			
Tauchrohlänge	zwischen 63...250 mm			
Tauchrohrdurchmesser	Ø 10 mm			
Prozessanschluss	Festes Außengewinde G½, G¾, M20 x 1,5, M27 x 2			
Nenndruck**	→ Tauchrohr Messing, hart gelötet → Tauchrohr Stahl oder Edelstahl, geschweißt → Tauchrohr Sondermessing oder CuNi30Fe			
	PN 16	PN 35	PN 16	
Medientemperatur	siehe gewählter Messbereich			
Umgebungstemperatur	-20...60 °C			
Lagertemperatur	-40...100 °C			
Zulassungen				

Архангельск (8182)63-90-72
 Астана (7172)727-132
 Астрахань (8512)99-46-04
 Барнаул (3852)73-04-60
 Белгород (4722)40-23-64
 Брянск (4832)59-03-52
 Владивосток (423)249-28-31
 Волгоград (844)278-03-48
 Вологда (8172)26-41-59
 Воронеж (473)204-51-73
 Екатеринбург (343)384-55-89
 Иваново (4932)77-34-06

Ижевск (3412)26-03-58
 Иркутск (395)279-98-46
 Казань (843)206-01-48
 Калининград (4012)72-03-81
 Калуга (4842)92-23-67
 Кемерово (3842)65-04-62
 Киров (8332)68-02-04
 Краснодар (861)203-40-90
 Красноярск (391)204-63-61
 Курск (4712)77-13-04
 Липецк (4742)52-20-81
 Киргизия (996)312-96-26-47

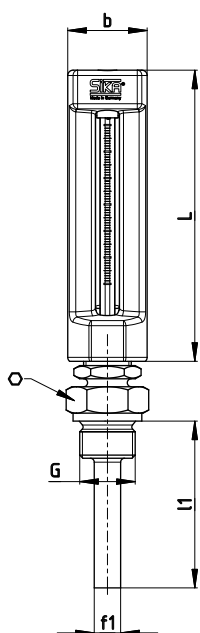
Магнитогорск (3519)55-03-13
 Москва (495)268-04-70
 Мурманск (8152)59-64-93
 Набережные Челны (8552)20-53-41
 Нижний Новгород (831)429-08-12
 Новокузнецк (3843)20-46-81
 Новосибирск (383)227-86-73
 Омск (3812)21-46-40
 Орел (4862)44-53-42
 Оренбург (3532)37-68-04
 Пенза (8412)22-31-16
 Казахстан (772)734-952-31

Пермь (342)205-81-47
 Ростов-на-Дону (863)308-18-15
 Рязань (4912)46-61-64
 Самара (846)206-03-16
 Санкт-Петербург (812)309-46-40
 Саратов (845)249-38-78
 Севастополь (8692)22-31-93
 Симферополь (3652)67-13-56
 Смоленск (4812)29-41-54
 Сочи (862)225-72-31
 Ставрополь (8652)20-65-13
 Таджикистан (992)427-82-92-69

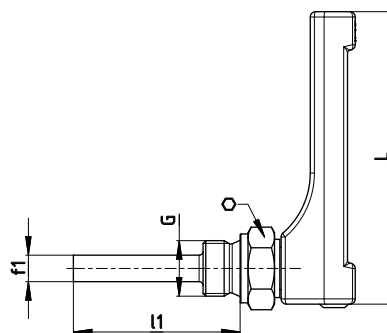
Сургут (3462)77-98-35
 Тверь (4822)63-31-35
 Томск (3822)98-41-53
 Тула (4872)74-02-29
 Тюмень (3452)66-21-18
 Ульяновск (8422)24-23-59
 Уфа (347)229-48-12
 Хабаровск (4212)92-98-04
 Челябинск (351)202-03-61
 Череповец (8202)49-02-64
 Ярославль (4852)69-52-93

Optionen	
Für Typ	Siehe separates Datenblatt
271 / 272 B	Prozessanschluss mit Überwurfmutter Typen Da / Dc
291 / 292 B	Ausführung für Serienanwendung Typen HBZ / WBZ

Typ 271 B / 291 B



Typ 272 B / 292 B



Abmessungen [mm]	L	f ₁	b	l ₁	G / ∅ Schlüsselweite
291 B / 292 B	150	∅ 10	36	63	G ¹ / ₂ / SW27
				100	G ³ / ₄ / SW32
271 B / 272 B	200			160	M20 x 1,5 / SW27
				250	M27 x 2 / SW32

Werkstoffe	
Gehäuse	Aluminiumwärmepressteil, goldfarben eloxiert
Thermometerkapillare	Prismatische Kapillare in Stabform aus Glasvollmaterial, ca. ∅ 6 mm, Skala dauerhaft eingebrannt
Thermometerfüllung → Blau	Petroleum
Medienberührend	
Prozessanschluss	siehe Tauchrohrwerkstoffe
Tauchrohrmaterial → Standard → Optional	Messing, hart gelötet Edelstahl, geschweißt Sondermessing [Seewasserresistent] Kupfer-Nickel-Legierung CuNi30Fe [Seewasserresistent]

Bestellcode											
Ausführung		Nenngröße									
Gerade		200 mm									
Winkelausführung 90 °											
Gerade		150 mm									
Winkelausführung 90 °											
Tauchrohrtyp											
Typ B - festes Außengewinde				2							
Anzeigebereiche											
-30...50 °C				35							
0...60 °C				06							
0...100 °C				10							
0...120 °C				12							
0...160 °C				16							
0...200 °C				20							
0...250 °C				25							
Skale											
Celsius °C				1							
Celsius und Fahrenheit (°C + °F)				2							
Thermometerfüllung											
Blau				1							
Tauchrohrreinbaulänge (l ₁)											
63 mm				063							
100 mm				100							
160 mm				160							
250 mm				250							
Prozessanschluss											
G½ / SW27				2							
G¾ / SW32				3							
M20 x 1,5 / SW27				7							
M27 x 2 / SW32				9							
Tauchrohrwerkstoffe											
Messing				1							
Edelstahl				3							
Sondermessing				4							
Kupfer-Nickel Legierung				5							
Beispiel Artikelnummer				271	2	35	1	1	063	2	1

Bei Bedarf fordern Sie einfach unser Spezifikationsblatt „Tauchrohrwerkstoffe“ an.

BEST
SELLER

Typ		Tauchrohr- einbaulänge (l ₁)	Artikelnummer							
271 B	Gerade Ausführung, Nenngröße 200 mm 0...100 °C mit festem Außengewinde G½, Tauchrohr aus Messing	63 mm	271	2	10	1	1	063	2	1
271 B		100 mm	271	2	10	1	1	100	2	1
291 B	Gerade Ausführung, Nenngröße 150 mm 0...100 °C mit festem Außengewinde G½, Tauchrohr aus Messing	63 mm	291	2	10	1	1	063	2	1
291 B		100 mm	291	2	10	1	1	100	2	1
292 B	Winkelausführung, Nenngröße 150 mm 0...100 °C mit festem Außengewinde G½, Tauchrohr aus Messing	63 mm	292	2	10	1	1	063	2	1
292 B		100 mm	292	2	10	1	1	100	2	1

Архангельск (8182)63-90-72
Астана (7172)727-132
Астрахань (8512)99-46-04
Барнаул (3852)73-04-60
Белгород (4722)40-23-64
Брянск (4832)59-03-52
Владивосток (423)249-28-31
Волгоград (844)278-03-48
Вологда (8172)26-41-59
Воронеж (473)204-51-73
Екатеринбург (343)384-55-89
Иваново (4932)77-34-06

Ижевск (3412)26-03-58
Иркутск (395)279-98-46
Казань (843)206-01-48
Калининград (4012)72-03-81
Калуга (4842)92-23-67
Кемерово (3842)65-04-62
Киров (8332)68-02-04
Краснодар (861)203-40-90
Красноярск (391)204-63-61
Курск (4712)77-13-04
Липецк (4742)52-20-81
Киргизия (996)312-96-26-47

Магнитогорск (3519)55-03-13
Москва (495)268-04-70
Мурманск (8152)59-64-93
Набережные Челны (8552)20-53-41
Нижний Новгород (831)429-08-12
Новокузнецк (3843)20-46-81
Новосибирск (383)227-86-73
Омск (3812)21-46-40
Орел (4862)44-53-42
Оренбург (3532)37-68-04
Пенза (8412)22-31-16
Казахстан (772)734-952-31

Пермь (342)205-81-47
Ростов-на-Дону (863)308-18-15
Рязань (4912)46-61-64
Самара (846)206-03-16
Санкт-Петербург (812)309-46-40
Саратов (845)249-38-78
Севастополь (8692)22-31-93
Симферополь (3652)67-13-56
Смоленск (4812)29-41-54
Сочи (862)225-72-31
Ставрополь (8652)20-65-13
Таджикистан (992)427-82-92-69

Сургут (3462)77-98-35
Тверь (4822)63-31-35
Томск (3822)98-41-53
Тула (4872)74-02-29
Тюмень (3452)66-21-18
Ульяновск (8422)24-23-59
Уфа (347)229-48-12
Хабаровск (4212)92-98-04
Челябинск (351)202-03-61
Череповец (8202)49-02-64
Ярославль (4852)69-52-93