

# VZAL



VZO.2AL



VZ2AL

## Your advantages

### Series VZAL

- Variety of casing and sealing materials → Universally use for different measurement media
- Standard process connection via connecting plates → Quickly replaceable without lengthy interruptions to the process
- Output signal: pulse signal

Архангельск (8182)63-90-72  
 Астана (7172)727-132  
 Астрахань (8512)99-46-04  
 Барнаул (3852)73-04-60  
 Белгород (4722)40-23-64  
 Брянск (4832)59-03-52  
 Владивосток (423)249-28-31  
 Волгоград (844)278-03-48  
 Вологда (8172)26-41-59  
 Воронеж (473)204-51-73  
 Екатеринбург (343)384-55-89  
 Иваново (4932)77-34-06

Ижевск (3412)26-03-58  
 Иркутск (395)279-98-46  
 Казань (843)206-01-48  
 Калининград (4012)72-03-81  
 Калуга (4842)92-23-67  
 Кемерово (3842)65-04-62  
 Киров (8332)68-02-04  
 Краснодар (861)203-40-90  
 Красноярск (391)204-63-61  
 Курск (4712)77-13-04  
 Липецк (4742)52-20-81  
 Киргизия (996)312-96-26-47

Магнитогорск (3519)55-03-13  
 Москва (495)268-04-70  
 Мурманск (8152)59-64-93  
 Набережные Челны (8552)20-53-41  
 Нижний Новгород (831)429-08-12  
 Новокузнецк (3843)20-46-81  
 Новосибирск (383)227-86-73  
 Омск (3812)21-46-40  
 Орел (4862)44-53-42  
 Оренбург (3532)37-68-04  
 Пенза (8412)22-31-16  
 Казахстан (772)734-952-31

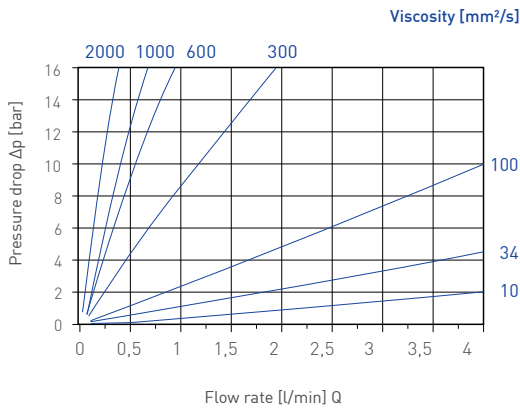
Пермь (342)205-81-47  
 Ростов-на-Дону (863)308-18-15  
 Рязань (4912)46-61-64  
 Самара (846)206-03-16  
 Санкт-Петербург (812)309-46-40  
 Саратов (845)249-38-78  
 Севастополь (8692)22-31-93  
 Симферополь (3652)67-13-56  
 Смоленск (4812)29-41-54  
 Сочи (862)225-72-31  
 Ставрополь (8652)20-65-13  
 Таджикистан (992)427-82-92-69

Сургут (3462)77-98-35  
 Тверь (4822)63-31-35  
 Томск (3822)98-41-53  
 Тула (4872)74-02-29  
 Тюмень (3452)66-21-18  
 Ульяновск (8422)24-23-59  
 Уфа (347)229-48-12  
 Хабаровск (4212)92-98-04  
 Челябинск (351)202-03-61  
 Череповец (8202)49-02-64  
 Ярославль (4852)69-52-93

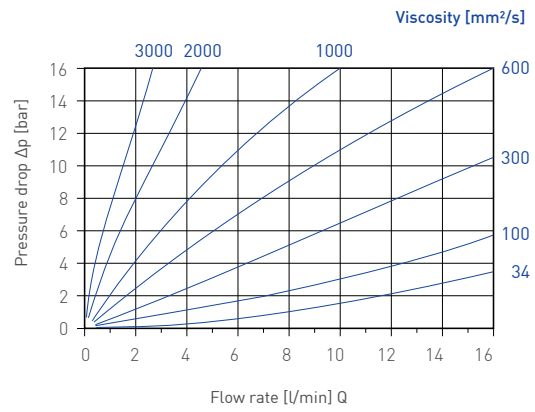
<https://sika.nt-rt.ru/> || [skx@nt-rt.ru](mailto:skx@nt-rt.ru)

Type	VZ0.04AL	VZ0.2AL	VZ2AL	VZ5AL
<b>Technical data</b>				
<b>Size</b>	0.04	0.2	2	5
<b>Process connection</b>	G $\frac{1}{4}$	G $\frac{3}{8}$	G $\frac{3}{4}$	G 1
<b>Measuring range [l/min]*</b>	0.02...4	0.16...16	1...65	1...200
<b>Geometric gear volume [cm<sup>3</sup>]</b>	0.04	0.245	2	5.222
<b>Measuring accuracy</b>	±2 % of reading	±1 % of reading	±2,5 % of reading	±1 % of reading
<b>Repeatability</b>	Up to 0.5 % under same conditions			
<b>Start of gear wheel rotation [l/min]</b>	0.004	0.01	0.12	0.1
<b>Viscosity of medium</b>	20...4000 mm <sup>2</sup> /s	1...3000 mm <sup>2</sup> /s	20...4000 mm <sup>2</sup> /s	20...4000 mm <sup>2</sup> /s
<b>Medium temperature range</b>	-10...80 °C integrated preamplifier 0...60 °C without preamplifier (for TD8250)			
<b>Ambient temperature</b>	-10...80 °C			
<b>Pressure rating</b>	Max. 200 bar	Max. 160 bar	Max. 160 bar	Max. 80 bar
<b>Pressure peaks</b>	Max. 240 bar	Max. 200 bar	Max. 200 bar	Max. 100 bar
<b>Indication</b>	Cable socket with one LED for pulse signal	Cable socket with two LED for pulse signal (two channels)	Cable socket with one LED for pulse signal	Cable socket with one LED for pulse signal
<b>Degree of protection EN 60529</b>	IP65			
<b>Weight [kg]</b>	0.5	0.7	1.9	6
<b>Output signals</b>				
→ Puls rate [Pulse/l]	25 000	4081.63	500	191.5
→ Resolution [ml/Puls]	0.04	0.245	2	5.222
→ Signal shape	Pulse signal, squarewave, PNP, pulse duty ratio 1:1 ±15 %			
<b>Electrical data</b>				
<b>Electrical connection</b>	Plug connector cable socket			
<b>Power supply</b>	12...30 V DC reverse polarity protection			
<b>Power consumption [short-circuit proof]</b>	0.6 W	0.9 W	0.6 W	0.6 W

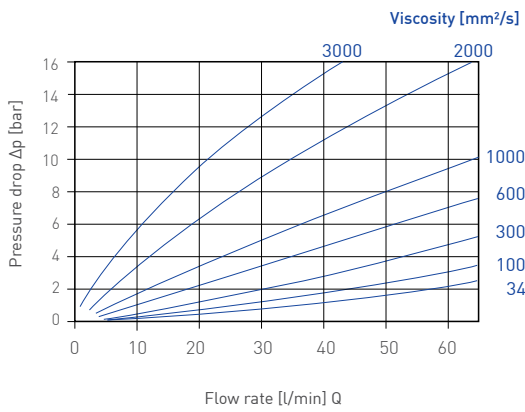
Typical pressure drop VZ0.04AL



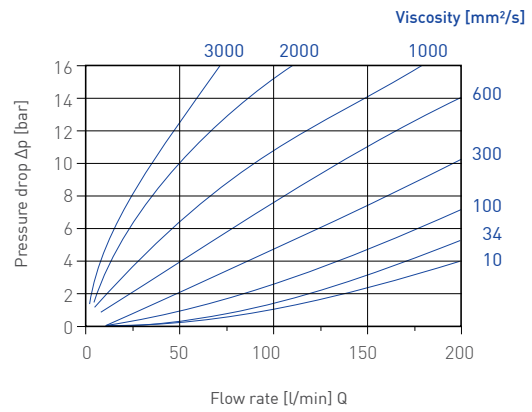
Typical pressure drop VZ0.2AL



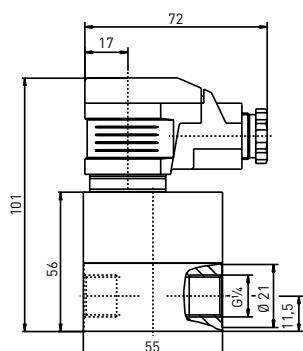
Typical pressure drop VZ2AL



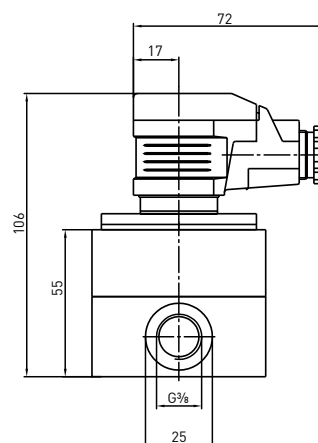
Typical pressure drop VZ5AL



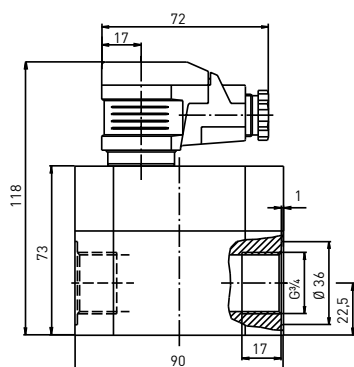
VZ0.04AL



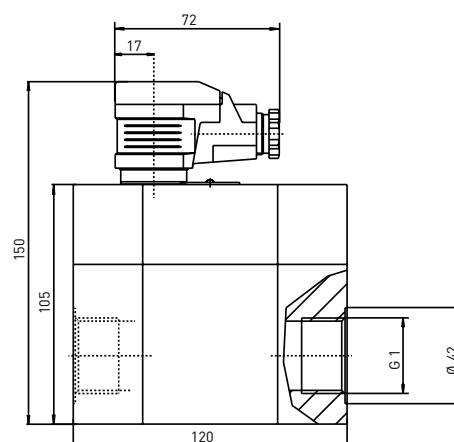
VZ0.2AL



VZ2AL



VZ5AL



## Material

Type	VZ0.04AL	VZ0.2AL	VZ2AL	VZ5AL
Housing	Aluminium, gold-colour anodised	Aluminium, gold-colour anodised	Aluminium AlMgSi F30 (hard coated)	Aluminium AlMgSi F30 (hard coated)
Gear wheels	Stainless steel 1.4462	Steel 1.7139	Steel 1.7139	Steel 1.7139
Bearings	Ball bearings	Ball bearings stainless steel	Sleeve bearings (P10)	Ball bearings
Seals	FKM	FKM	FKM	FKM

## Order code

Type	Size	
VZ0.04AL	0.04	VZ004ALV31
VZ0.2AL	0.2	VZ020ALV31
VZ2AL	2	VZ200ALV31
VZ5AL	5	VZ500ALV31
<b>Preamplifier</b>		
Integrated		I00S
Without preamplifier (for TD8250)		K00S
<b>Example order number</b>		<b>VZ004ALV31 I00S</b>

Архангельск (8182)63-90-72  
 Астана (7172)727-132  
 Астрахань (8512)99-46-04  
 Барнаул (3852)73-04-60  
 Белгород (4722)40-23-64  
 Брянск (4832)59-03-52  
 Владивосток (423)249-28-31  
 Волгоград (844)278-03-48  
 Вологда (8172)26-41-59  
 Воронеж (473)204-51-73  
 Екатеринбург (343)384-55-89  
 Иваново (4932)77-34-06

Ижевск (3412)26-03-58  
 Иркутск (395)279-98-46  
 Казань (843)206-01-48  
 Калининград (4012)72-03-81  
 Калуга (4842)92-23-67  
 Кемерово (3842)65-04-62  
 Киров (8332)68-02-04  
 Краснодар (861)203-40-90  
 Красноярск (391)204-63-61  
 Курск (4712)77-13-04  
 Липецк (4742)52-20-81  
 Киргизия (996)312-96-26-47

Магнитогорск (3519)55-03-13  
 Москва (495)268-04-70  
 Мурманск (8152)59-64-93  
 Набережные Челны (8552)20-53-41  
 Нижний Новгород (831)429-08-12  
 Новокузнецк (3843)20-46-81  
 Новосибирск (383)227-86-73  
 Омск (3812)21-46-40  
 Орел (4862)44-53-42  
 Оренбург (3532)37-68-04  
 Пенза (8412)22-31-16  
 Казахстан (772)734-952-31

Пермь (342)205-81-47  
 Ростов-на-Дону (863)308-18-15  
 Рязань (4912)46-61-64  
 Самара (846)206-03-16  
 Санкт-Петербург (812)309-46-40  
 Саратов (845)249-38-78  
 Севастополь (8692)22-31-93  
 Симферополь (3652)67-13-56  
 Смоленск (4812)29-41-54  
 Сочи (862)225-72-31  
 Ставрополь (8652)20-65-13  
 Таджикистан (992)427-82-92-69

Сургут (3462)77-98-35  
 Тверь (4822)63-31-35  
 Томск (3822)98-41-53  
 Тула (4872)74-02-29  
 Тюмень (3452)66-21-18  
 Ульяновск (8422)24-23-59  
 Уфа (347)229-48-12  
 Хабаровск (4212)92-98-04  
 Челябинск (351)202-03-61  
 Череповец (8202)49-02-64  
 Ярославль (4852)69-52-93