

VH501 // for insertion installation



VH501

Series	VH501
	<ul style="list-style-type: none"> • Comply with following technical specifications for railway applications: <ul style="list-style-type: none"> → DIN EN 60077-1:2003 → DIN EN 50125-1:2014 → DIN EN 50216-5:2007 → DIN EN 45545-2:2016 • For oil flow monitoring • For pipes DN 65...DN100 (DN 25...DN 50 on request) • High switching currents → Microswitch is used as switching element • Optional: Cable gland selectable on three sides, flanged or threaded version

Technical data	
Switching function	Change over contact or two change over contacts
Setpoint*	Flanged version 6 m³/h at increasing flow for DN 65 pipes Threaded version 10 m³/h at increasing flow for DN 80 pipes
Pressure rating (Test pressure)	Max. 10 bar (14 bar)
Process connection	Flange, oval, 2 holes without O-ring groove; Flange, round, 4 holes without O-ring groove Screw in connection G1 male
Vibration proof IEC61373	4g
Temperature ranges	
Medium	-40...120 °C
Ambient	-40...100 °C
Storage	-40...100 °C
Electrical data	
Electrical connection	Direct cabling, QC terminals 2.8 x 0.5 mm
Max. contact rating	48 VDC, 1 A resistive load 110 VDC, 0.5 A resistive load / 0.2 A inductive load 250 VAC, 6 A resistive load
Degree of protection EN 60529	IP68 and IP69K
Terminal box	
Surface finish	Powder coated RAL9006
Impact resistance	IK10 (10 Joule)
Cable gland	M16 x 1.5
Cable diameter range	4...11 mm
Cable gland orientation	Location selectable on three sides

* Other setpoints on request

Архангельск (8182)63-90-72
Астана (7172)727-132
Астрахань (8512)99-46-04
Барнаул (3852)73-04-60
Белгород (4722)40-23-64
Брянск (4832)59-03-52
Владивосток (423)249-28-31
Волгоград (844)278-03-48
Вологда (8172)26-41-59
Воронеж (473)204-51-73
Екатеринбург (343)384-55-89
Иваново (4932)77-34-06

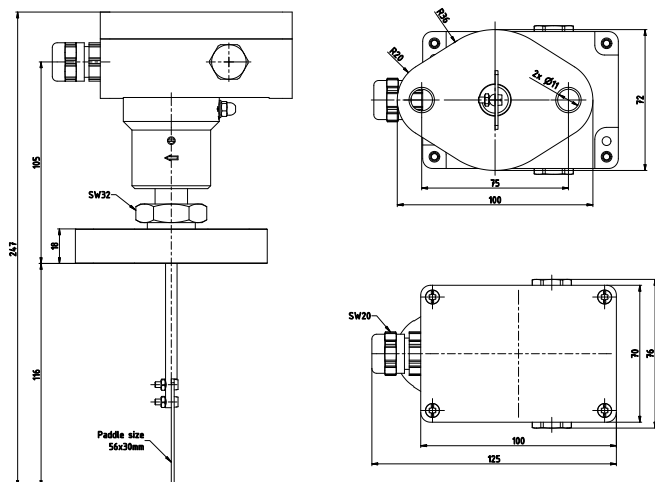
Ижевск (3412)26-03-58
Иркутск (395)279-98-46
Казань (843)206-01-48
Калининград (4012)72-03-81
Калуга (4842)92-23-67
Кемерово (3842)65-04-62
Киров (8332)68-02-04
Краснодар (861)203-40-90
Красноярск (391)204-63-61
Курск (4712)77-13-04
Липецк (4742)52-20-81
Киргизия (996)312-96-26-47

Магнитогорск (3519)55-03-13
Москва (495)268-04-70
Мурманск (8152)59-64-93
Набережные Челны (8552)20-53-41
Нижний Новгород (831)429-08-12
Новокузнецк (3843)20-46-81
Новосибирск (383)227-86-73
Омск (3812)21-46-40
Орел (4862)44-53-42
Оренбург (3532)37-68-04
Пенза (8412)22-31-16
Казахстан (772)734-952-31

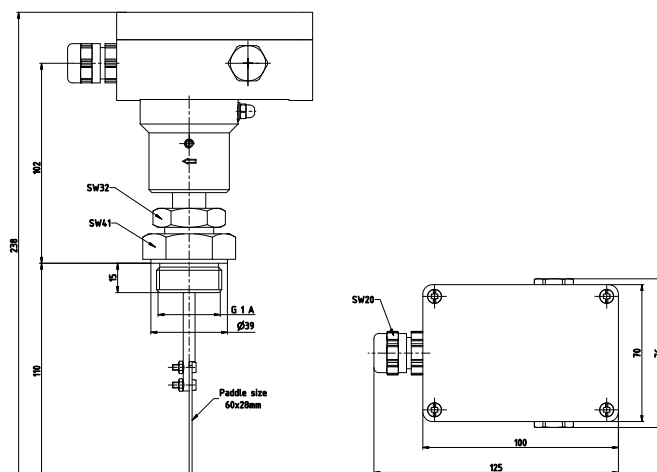
Пермь (342)205-81-47
Ростов-на-Дону (863)308-18-15
Рязань (4912)46-61-64
Самара (846)206-03-16
Санкт-Петербург (812)309-46-40
Саратов (845)249-38-78
Севастополь (8692)22-31-93
Симферополь (3652)67-13-56
Смоленск (4812)29-41-54
Сочи (862)225-72-31
Ставрополь (8652)20-65-13
Таджикистан (992)427-82-92-69

Сургут (3462)77-98-35
Тверь (4822)63-31-35
Томск (3822)98-41-53
Тула (4872)74-02-29
Тюмень (3452)66-21-18
Ульяновск (8422)24-23-59
Уфа (347)229-48-12
Хабаровск (4212)92-98-04
Челябинск (351)202-03-61
Череповец (8202)49-02-64
Ярославль (4852)69-52-93

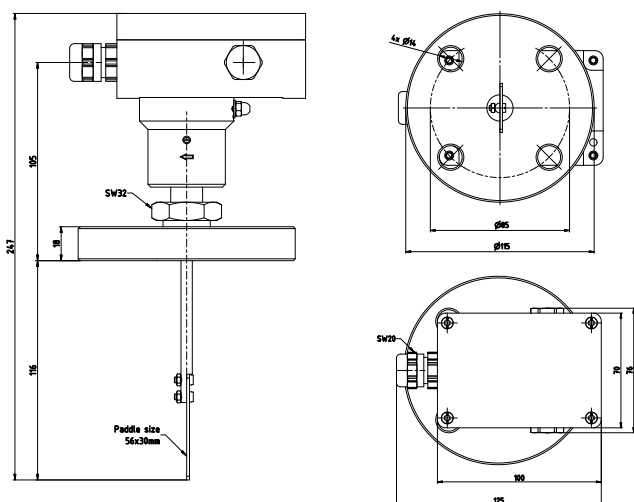
Flanged version, oval flange



Threaded version



Flanged version, round flange



Materials in contact with fluid

Body, process connection	Brass 2.0401 and brass 2.041nickel-plated
Bellow system	Stainless steel 1.4571
Paddle	Stainless steel 1.4571
Flange*	Stainless steel 1.4404
O-rings	FVMQ

* Only flanged version

Flow direction

Order code

Type				
VH501	VH501R			
Process connection				
Flange, oval, 2 holes without O-ring groove	F1			1N3Q00
Flange, round, 4 holes without O-ring groove	A1			1N3Q00
Screw in connection G1 male	B1			1N1Q00
Switching function				
One change over contact				1
Two change over contacts				2
Example order number	VH501R	F1	1	1N3Q00

Архангельск (8182)63-90-72
Астана (7172)727-132
Астрахань (8512)99-46-04
Барнаул (3852)73-04-60
Белгород (4722)40-23-64
Брянск (4832)59-03-52
Владивосток (423)249-28-31
Волгоград (844)278-03-48
Вологда (8172)26-41-59
Воронеж (473)204-51-73
Екатеринбург (343)384-55-89
Иваново (4932)77-34-06

Ижевск (3412)26-03-58
Иркутск (395)279-98-46
Казань (843)206-01-48
Калининград (4012)72-03-81
Калуга (4842)92-23-67
Кемерово (3842)65-04-62
Киров (8332)68-02-04
Краснодар (861)203-40-90
Красноярск (391)204-63-61
Курск (4712)77-13-04
Липецк (4742)52-20-81
Киргизия (996)312-96-26-47

Магнитогорск (3519)55-03-13
Москва (495)268-04-70
Мурманск (8152)59-64-93
Набережные Челны (8552)20-53-41
Нижний Новгород (831)429-08-12
Новокузнецк (3843)20-46-81
Новосибирск (383)227-86-73
Омск (3812)21-46-40
Орел (4862)44-53-42
Оренбург (3532)37-68-04
Пенза (8412)22-31-16
Казахстан (772)734-952-31

Пермь (342)205-81-47
Ростов-на-Дону (863)308-18-15
Рязань (4912)46-61-64
Самара (846)206-03-16
Санкт-Петербург (812)309-46-40
Саратов (845)249-38-78
Севастополь (8692)22-31-93
Симферополь (3652)67-13-56
Смоленск (4812)29-41-54
Сочи (862)225-72-31
Ставрополь (8652)20-65-13
Таджикистан (992)427-82-92-69

Сургут (3462)77-98-35
Тверь (4822)63-31-35
Томск (3822)98-41-53
Тула (4872)74-02-29
Тюмень (3452)66-21-18
Ульяновск (8422)24-23-59
Уфа (347)229-48-12
Хабаровск (4212)92-98-04
Челябинск (351)202-03-61
Череповец (8202)49-02-64
Ярославль (4852)69-52-93